

BRAIN DRAIN

ΤΟ ΦΑΙΝΟΜΕΝΟ ΣΤΗΝ ΕΛΛΑΔΑ ΤΗΣ ΚΡΙΣΗΣ



ΜΕΤΑΝΑΣΤΕΥΣΗ

- μόνιμη ή προσωρινή μεταβολή του τόπου εγκατάστασης ενός ατόμου ή ενός κοινωνικού συνόλου
- συνεχής ροή προσώπων από και προς μία περιοχή
- συνεπάγεται τη μηχανική (ή τεχνητή) ανανέωση και φθορά ενός πληθυσμού

Είδη μετανάστευσης

- Διεθνής
- Μόνιμη
- Ανεξάρτητη
- Επαγγελματική
- Εσωτερική
- Προσωρινή
- Μαζική
- Οικονομική

Παράγοντες μετανάστευσης

✓ Φυσικοί παράγοντες

✓ Οικονομικοί παράγοντες

✓ Πολιτικοί παράγοντες

✓ Κοινωνικοί παράγοντες

✓ Ψυχολογικοί παράγοντες

Ελληνική μετανάστευση κατά τον 20^ο αιώνα

- Έως το 1900 προς τις Μεσογειακές χώρες
- 1900 – 1921 προς τις ΗΠΑ
- 1945 – 1950 μαζική μετανάστευση 1.000.000 λόγω εμφυλίου προς χώρες του Ανατολικού μπλοκ
- 1950 – 1960 ρεύμα 312.000 μεταναστών προς Αμερική, Αυστραλία και Ευρωπαϊκές χώρες, με αφορμή την ανεργία
- 1961-1973 αναχώρηση 965.000 ατόμων για Γερμανία, Βέλγιο, Σουηδία και Αυστραλία
- Μετά το 1974 σταδιακή κάμψη της μεταναστευτικής κίνησης και παράλληλη αύξηση του αριθμού των επαναπατριζόμενων

Συνολικά, 5.500.000 Έλληνες μετανάστες προς χώρες του εξωτερικού

...και κατά τον 21^ο αιώνα

Ραγδαία αύξηση της μεταναστευτικής κίνησης των Ελλήνων

- 2003 – 2008 περίπου 236.000 μετανάστες
- 2010-2015 ρεκόρ 610.000 μεταναστών
- Χώρες υποδοχής Ελλήνων μεταναστών: Γερμανία, Ηνωμένο Βασίλειο, το Βέλγιο, Ολλανδία και Ελβετία

BRAIN DRAIN – «ΔΙΑΡΡΟΗ ΕΓΚΕΦΑΛΩΝ»

- χρησιμοποιήθηκε για πρώτη φορά το 1963 για να περιγράψει την τάση των βρετανών επιστημόνων να μεταναστεύουν στις ΗΠΑ.
- άτομα με υψηλή εκπαίδευση ή ειδικευση μεταναστεύουν από φτωχότερες χώρες σε πλουσιότερες, με σκοπό την απόκτηση καλύτερων συνθηκών εργασίας

Γιατί Brain Drain???

- No. 1 η επαγγελματική αποκατάσταση
- Περιορισμένη ζήτηση για πτυχιούχους
- Εξοικείωση με τις χώρες του εξωτερικού
- Ενιαία αγορά εργασίας στην Ευρωπαϊκή Ένωση
- Οι εξελίξεις στην τεχνολογία επικοινωνιών και η δυνατότητα αναζήτησης εργασίας διεθνώς

Το φαινόμενο στην Ελλάδα της κρίσης

- 2008 – 2013: σχεδόν 223.000 νέοι εξήλθαν μόνιμα από τη χώρα
- 2015: όξυνση του φαινομένου
- 2018: αυξημένο σε σχέση με τα περασμένα έτη σε ποσοστό 42%

2008 – 2018: περίπου 500.000 μετανάστες είναι ο απολογισμός του φαινομένου

- Η ηλικιακή ομάδα όσων επέλεξαν τη μετανάστευση, εστιάζεται σε νέους 25 - 39 ετών
- Το 80% των μεταναστών κατευθύνεται σε ευρωπαϊκούς προορισμούς

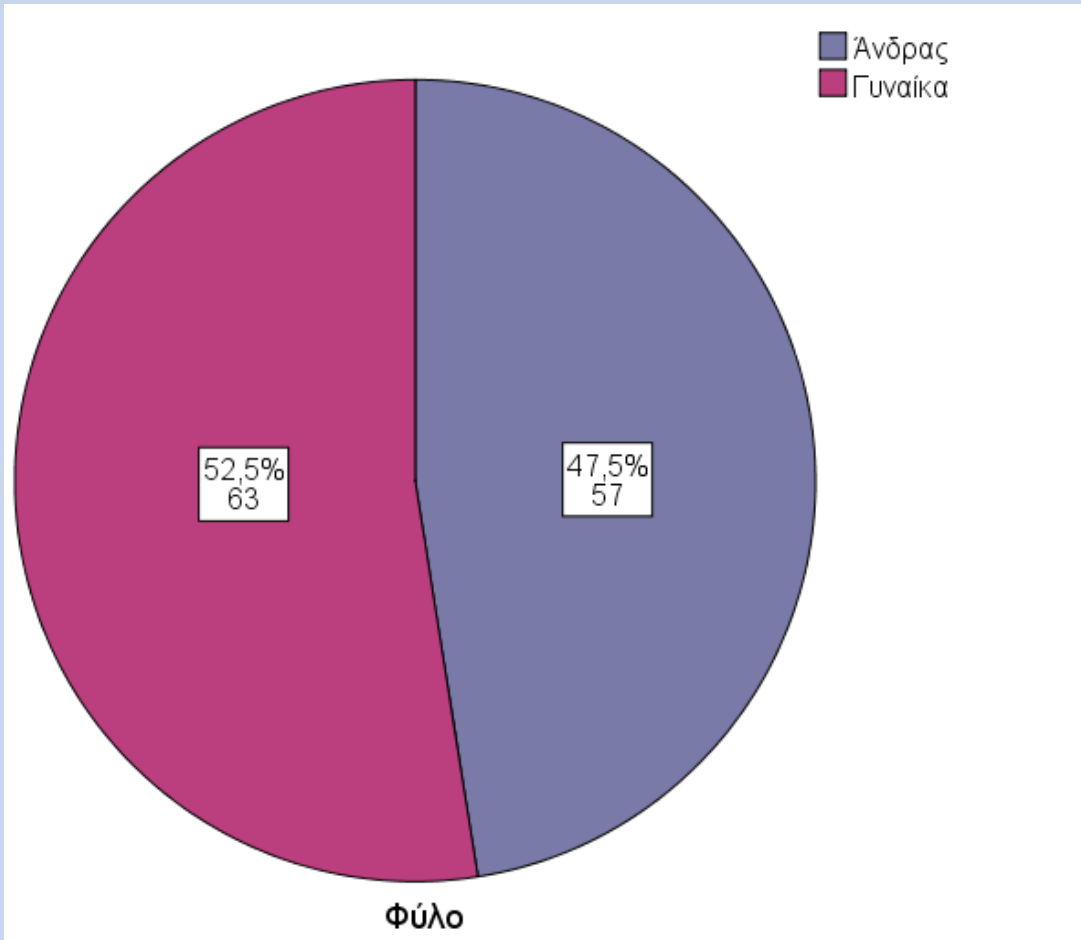
Σκοπός έρευνας

Διερεύνηση απόψεων των φοιτητών σχετικά με:

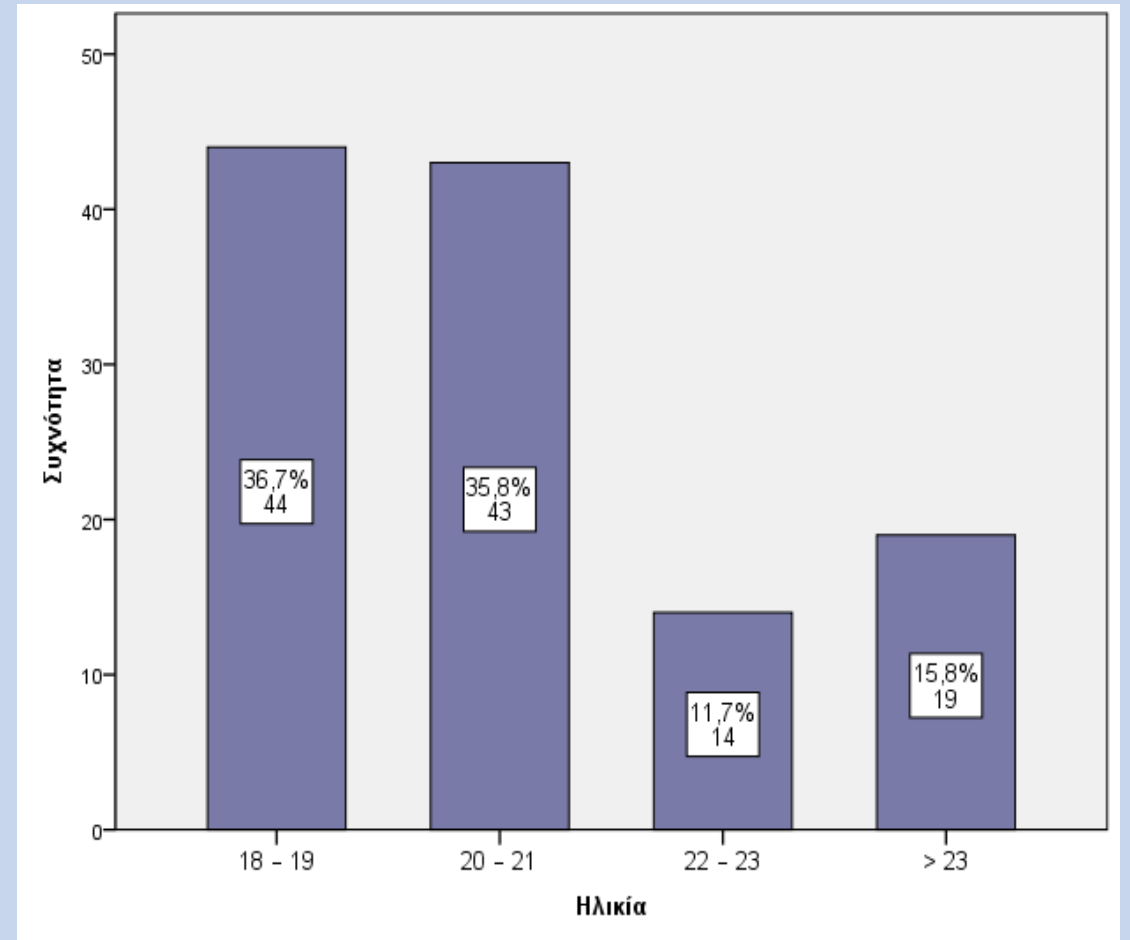
- Μετανάστευση
- Κατάσταση στην Ελλάδα
- Ευκαιρίες στο εξωτερικό
- Πιθανότητα μετανάστευσης
- Ελπίδα για ανατροπή του φαινομένου

Αποτελέσματα έρευνας

Φύλο

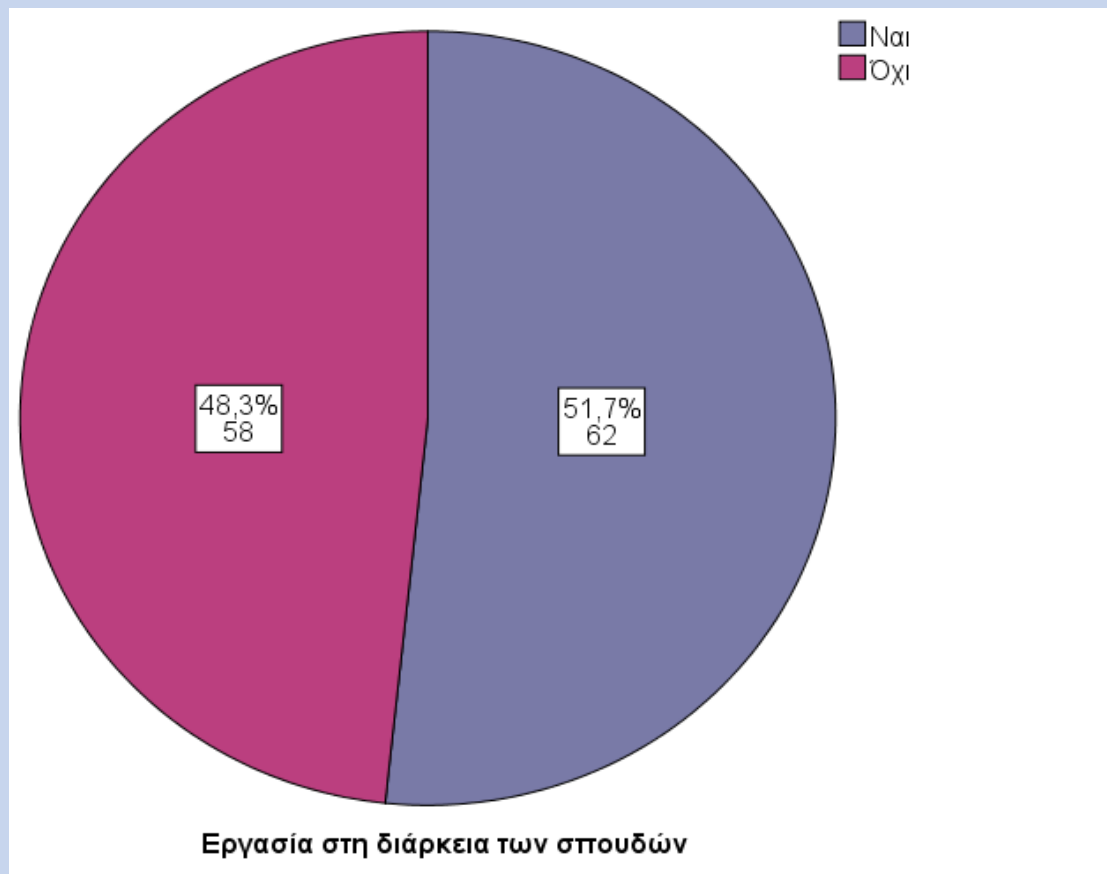


Ηλικιακή ομάδα

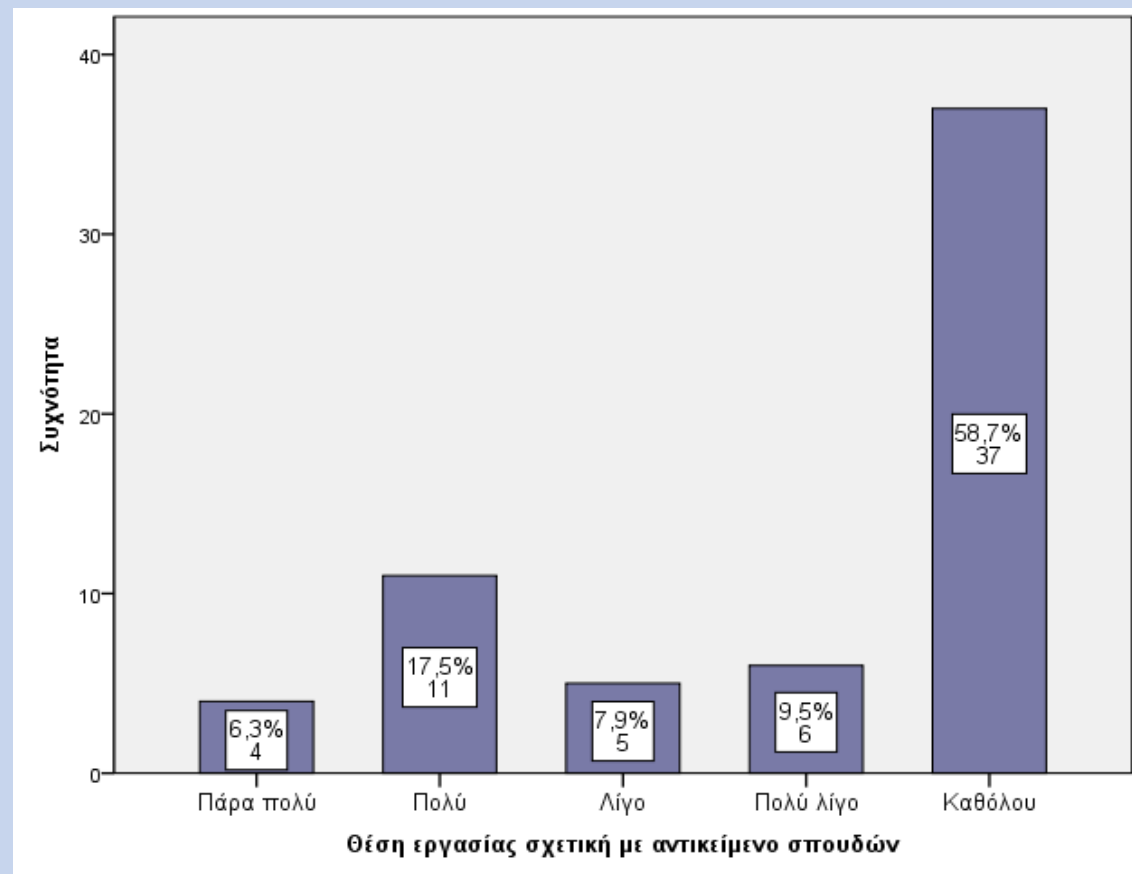


Εργασία στη διάρκεια των σπουδών

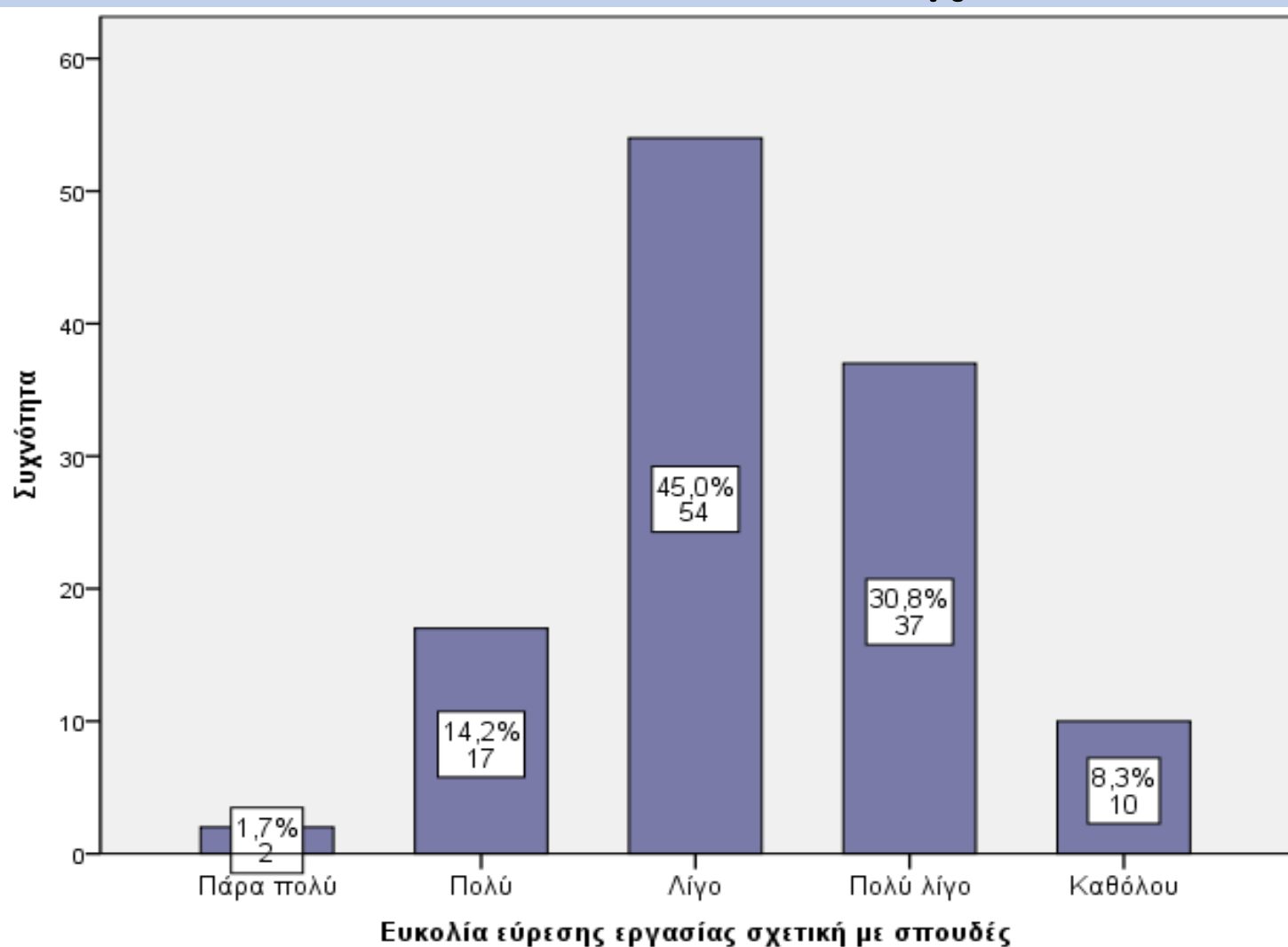
«Εργάζεσαι/έχεις εργαστεί στη διάρκεια των σπουδών σου;»



«Εάν ναι, πόσο σχετική με το αντικείμενο σπουδών σου είναι/ήταν η θέση εργασίας σου;»

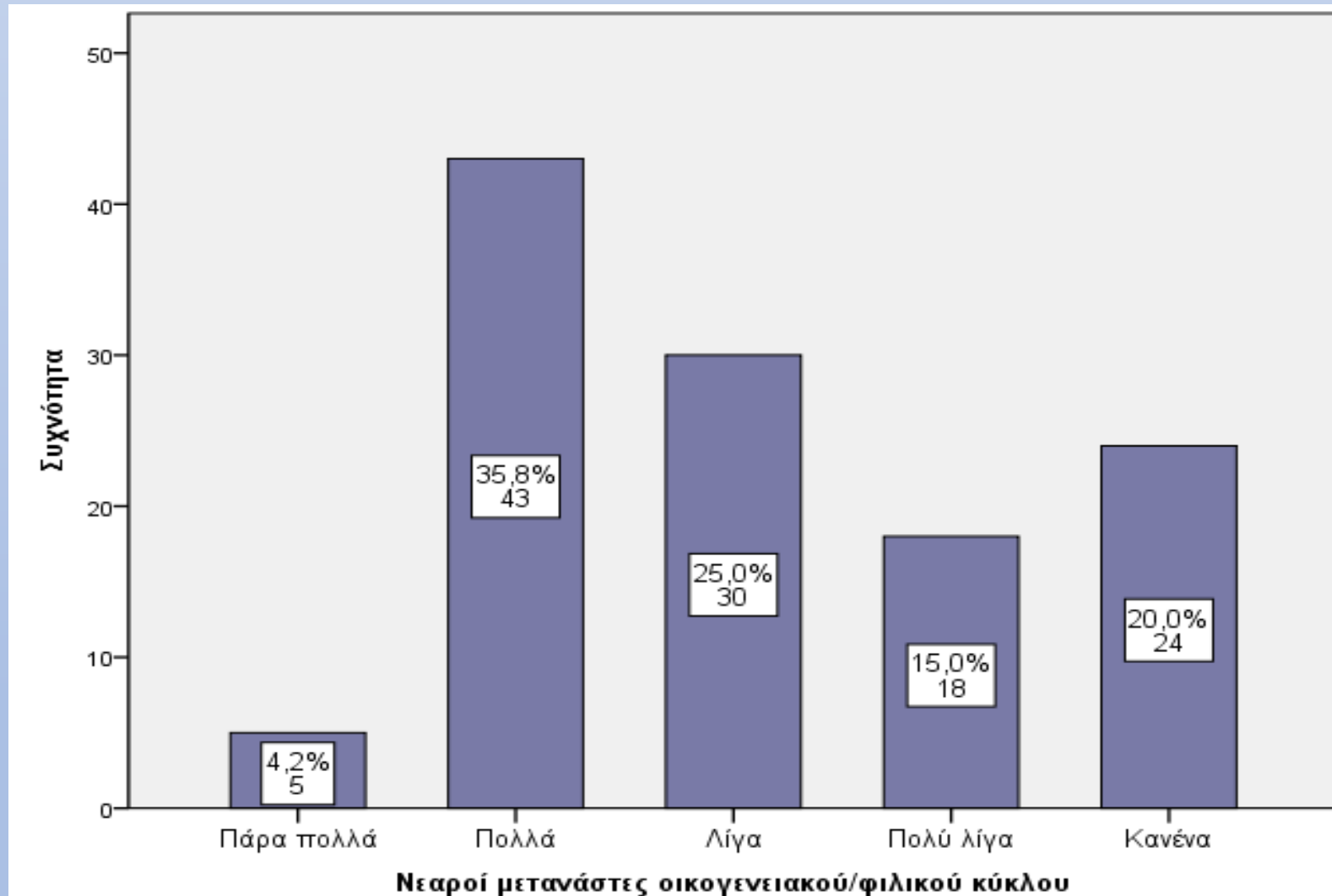


«Πόσο εύκολο θεωρείς να βρεις μία θέση εργασίας, σχετική με τις σπουδές σου, στη χώρα σου, μετά την απόκτηση του πτυχίου σου;»



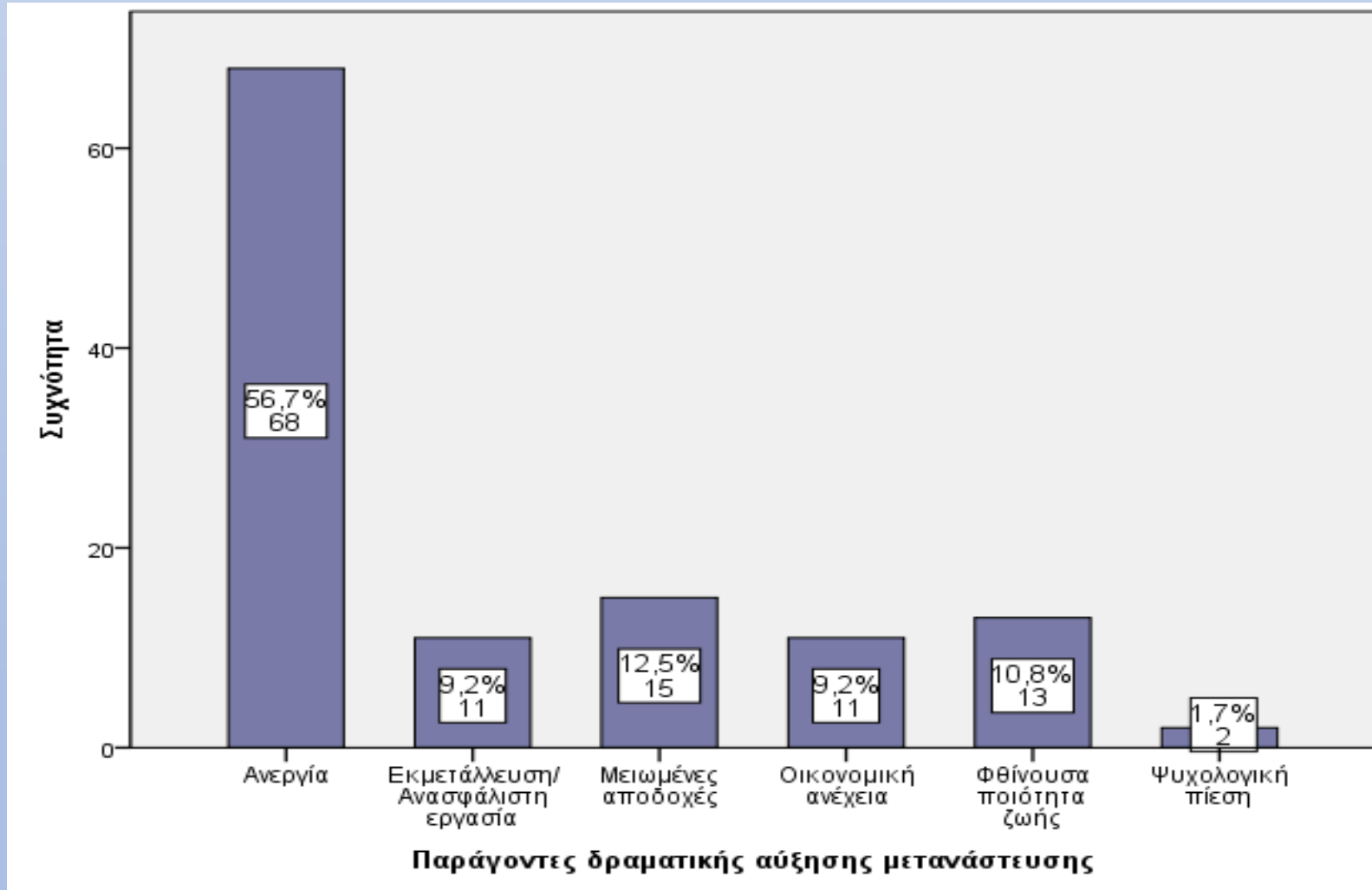
- 45% Λίγο εύκολο
- 14,2% Πολύ εύκολο
- 1,7% Πάρα πού εύκολο

«Υπάρχουν νεαρά άτομα του οικογενειακού/φιλικού σου κύκλου που έχουν μεταναστεύσει στο εξωτερικό;»



- 35,8% Πολλά
- 20% Κανένα
- 4,2% Πάρα πολλά

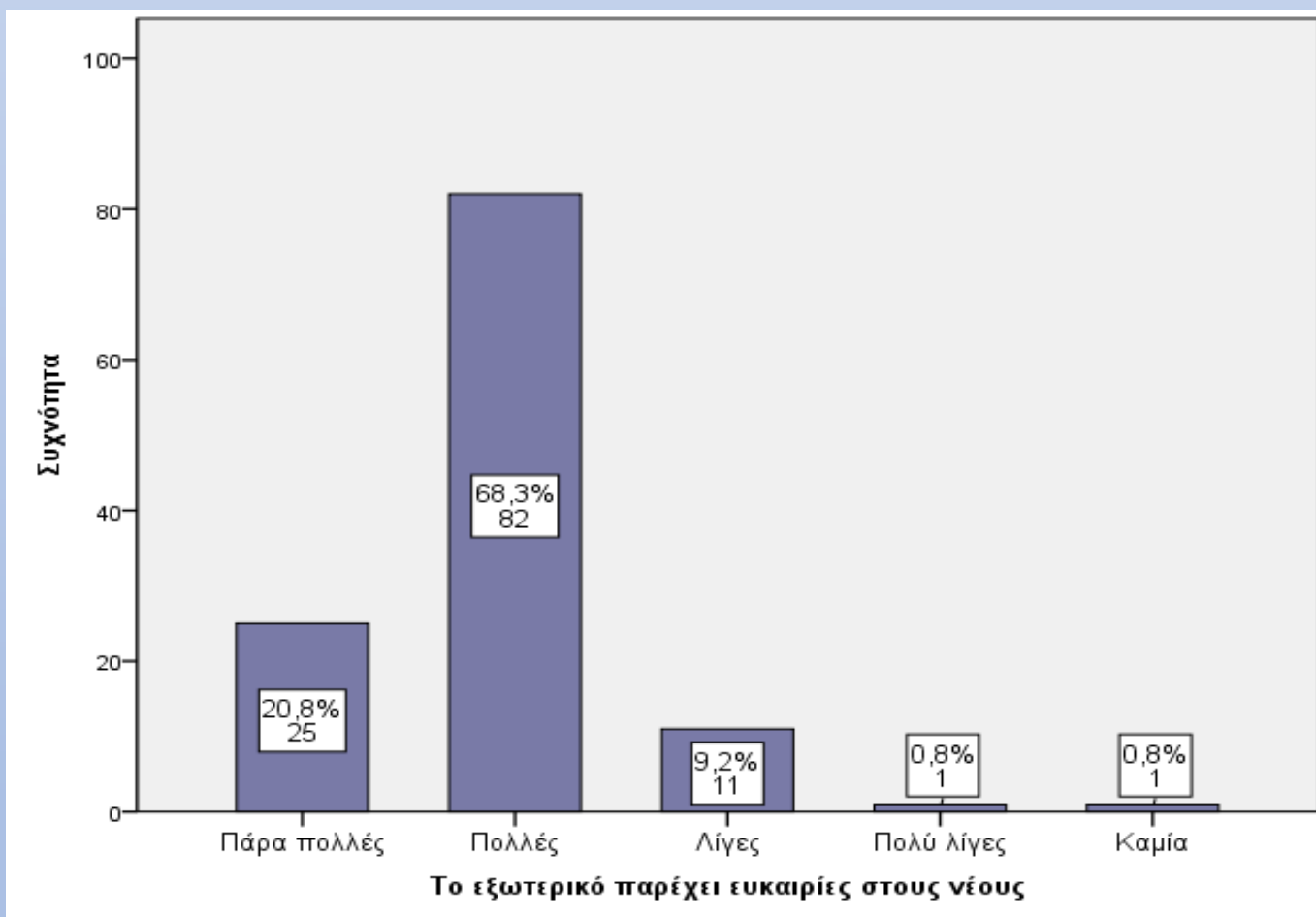
«Ποιος πιστεύεις ότι είναι ο σημαντικότερος παράγοντας που ευθύνεται για τη δραματική αύξηση της μετανάστευσης των νέων επιστημόνων προς το εξωτερικό;»



- 56,7% Ανεργία

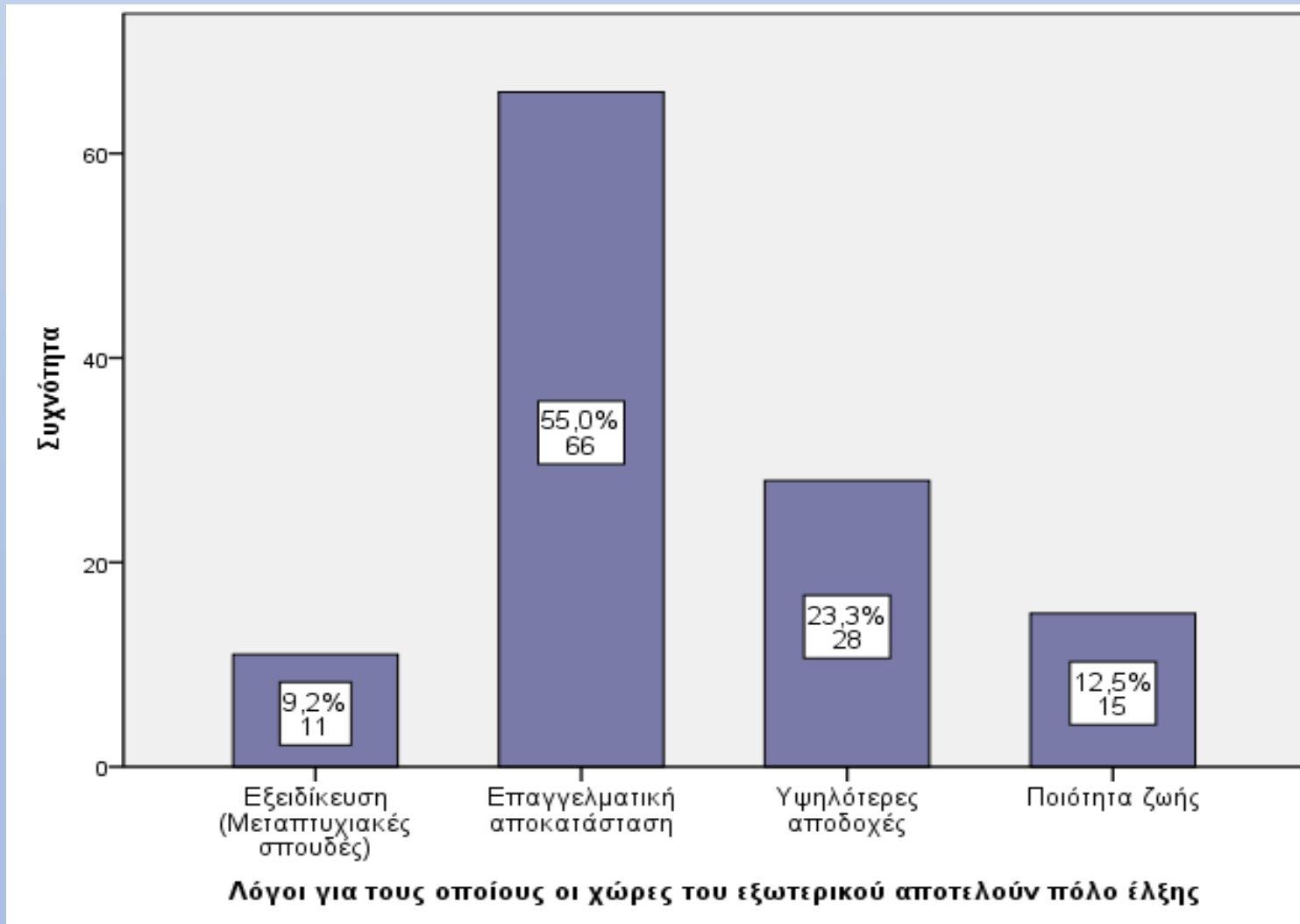
- 1,7%
Ψυχολογική
πίεση

«Το εξωτερικό παρέχει ευκαιρίες στους νέους;»



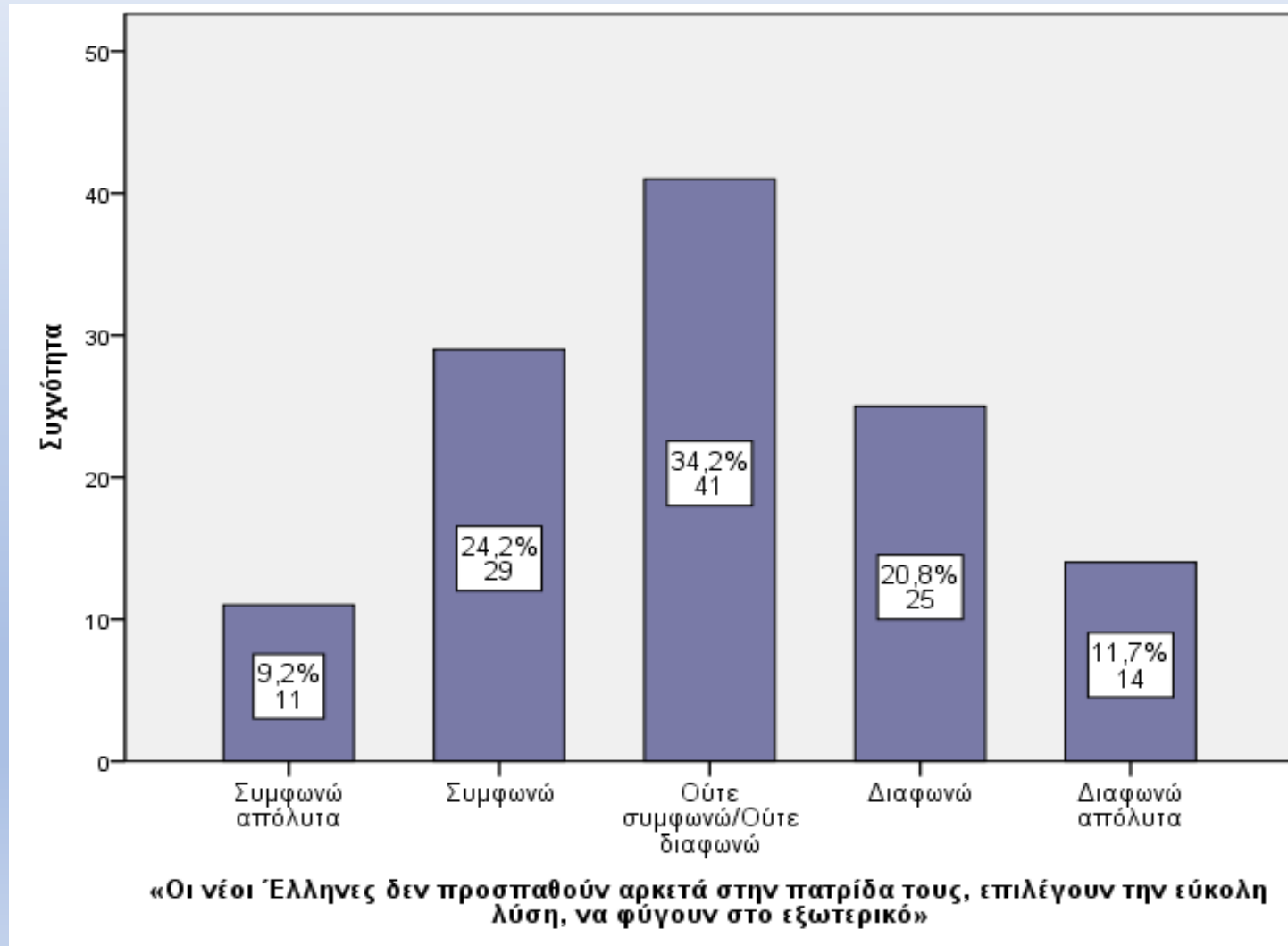
Το συντριπτικό 90% των νέων πιστεύει πως το εξωτερικό παρέχει πολλές ευκαιρίες.

«Ποιος είναι ο κυριότερος λόγος για τον οποίο κάποιες χώρες του εξωτερικού αποτελούν πόλο έλξης για τους νέους μετανάστες;»

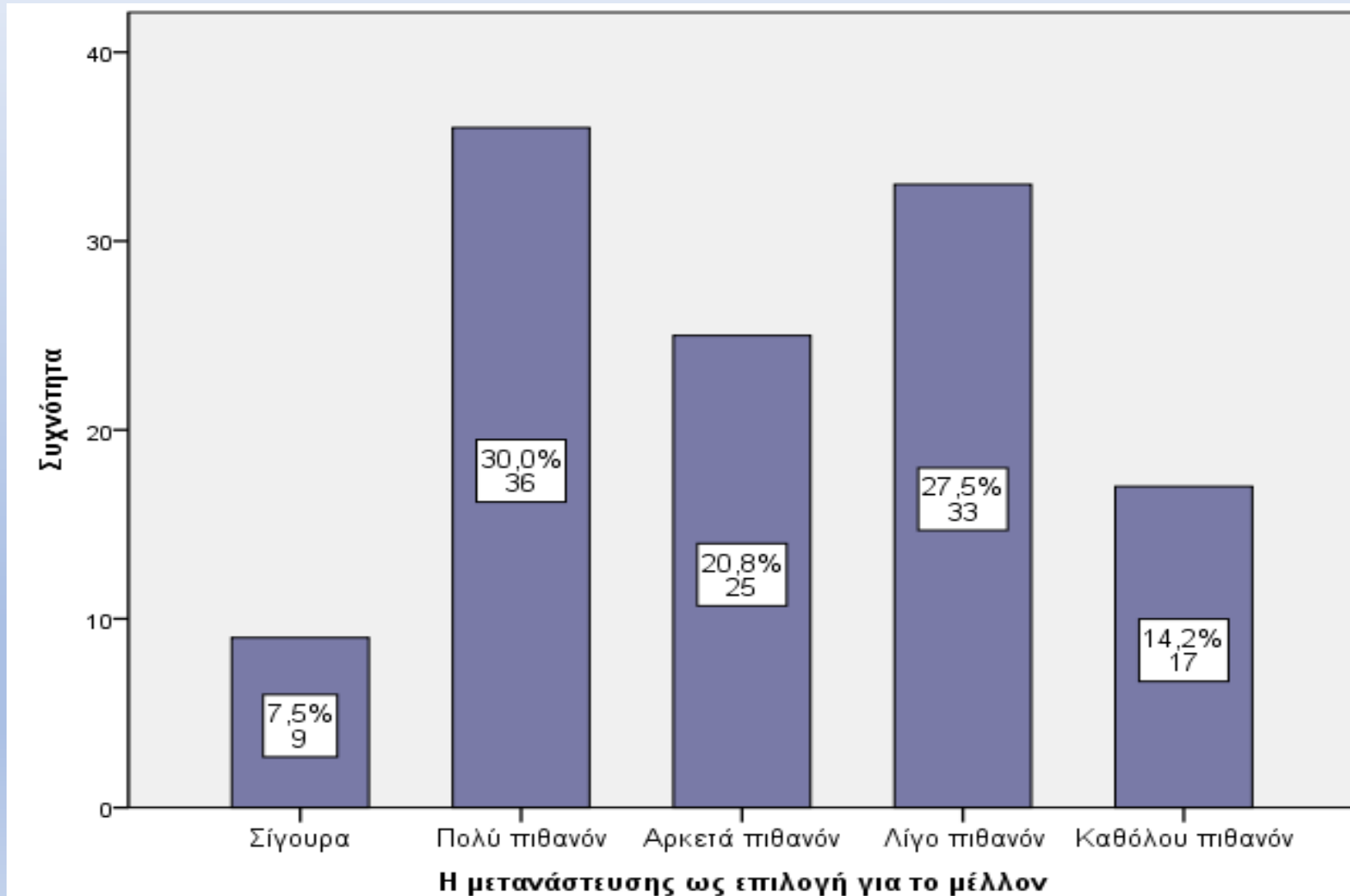


- 55%
Επαγγελματική αποκατάσταση
- 9,2%
Εξειδίκευση

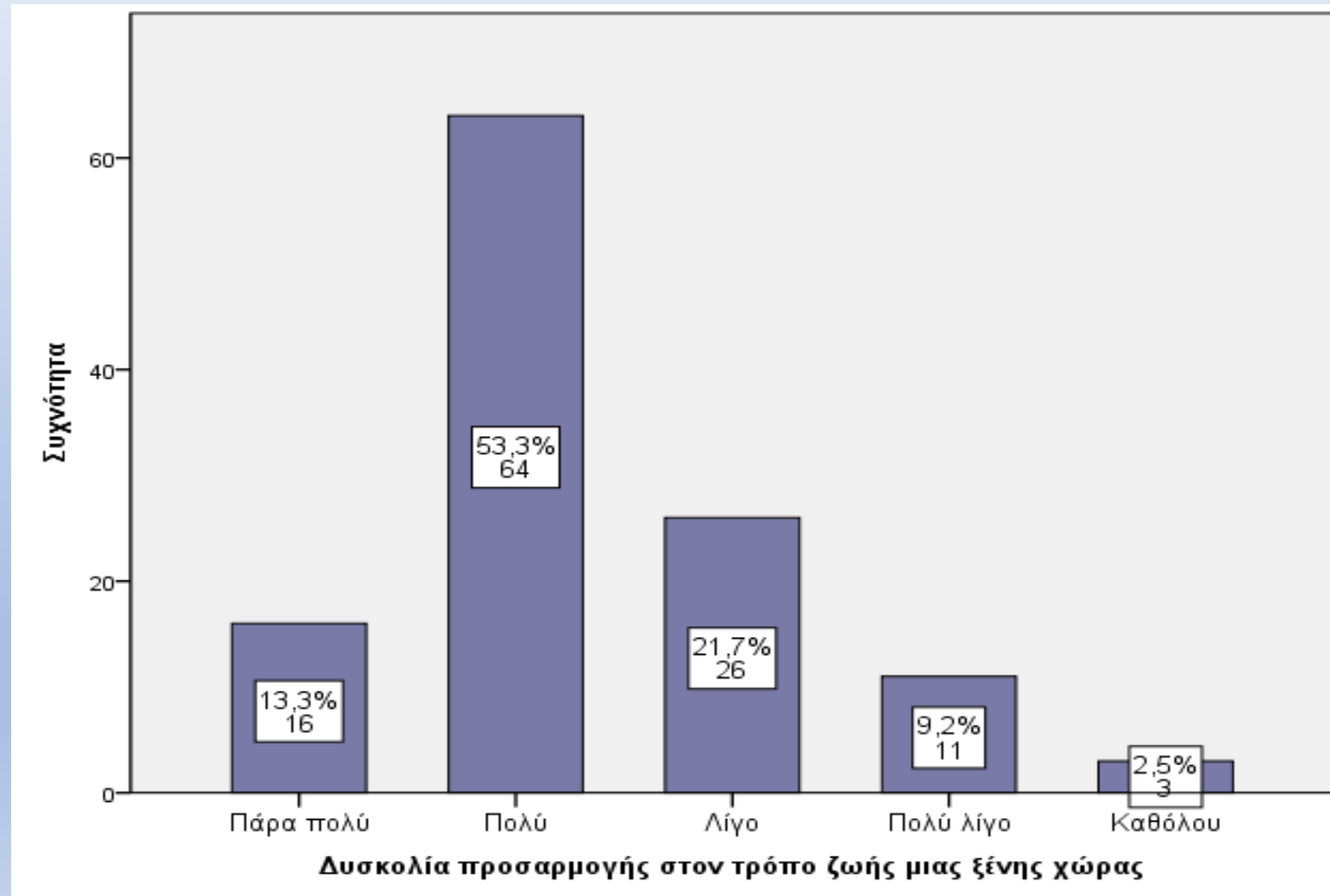
«Οι νέοι Έλληνες δεν προσπαθούν αρκετά στην πατρίδα τους, επιλέγουν την εύκολη λύση, να φύγουν στο εξωτερικό»



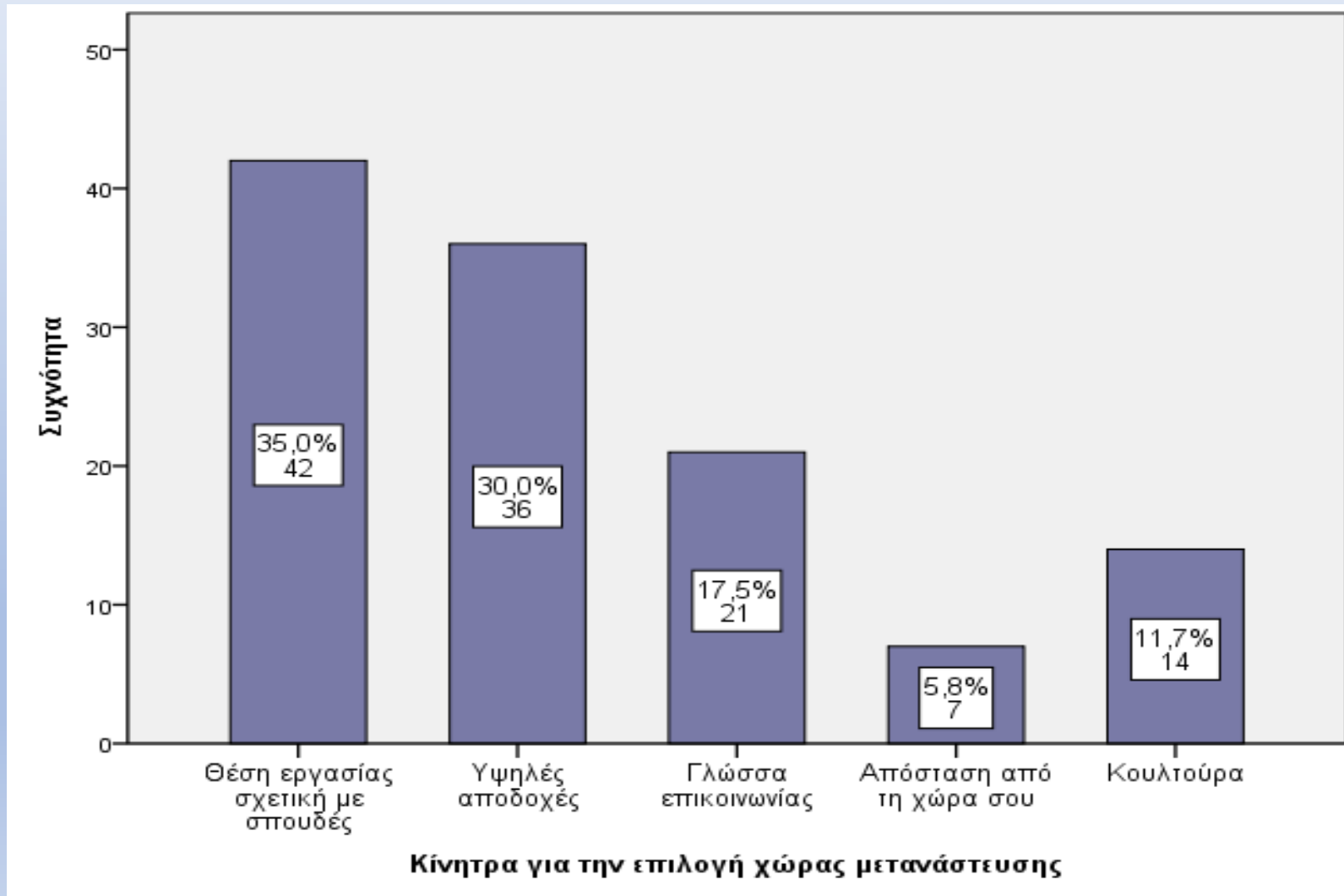
«Η ιδέα της μετανάστευσης αποτελεί επιλογή για το δικό σου μέλλον;»



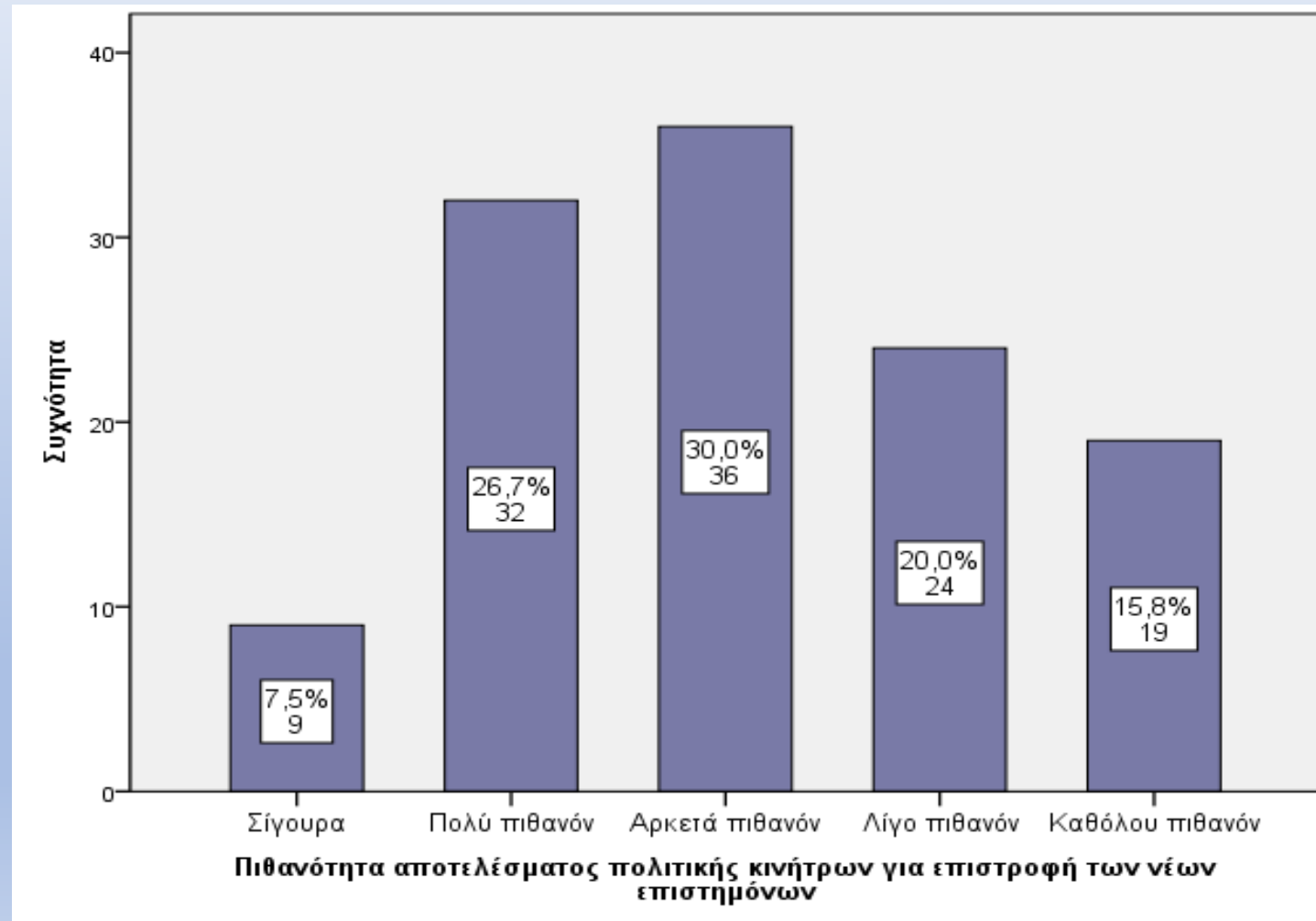
«Πόσο δύσκολη θεωρείς την προσαρμογή στον τρόπο ζωής μιας ξένης χώρας;»



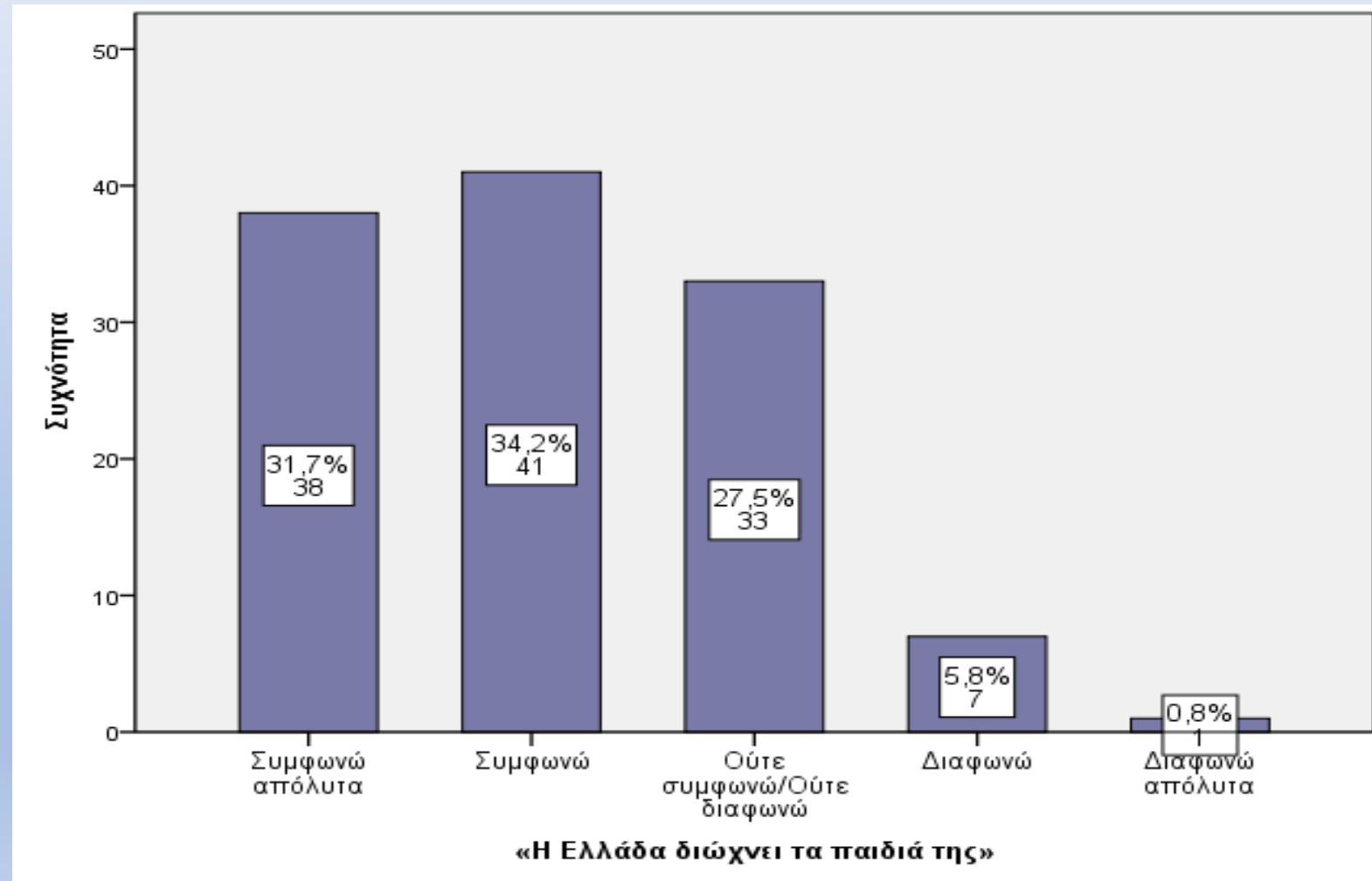
«Ποιο είναι το σημαντικότερο κίνητρο για την επιλογή χώρας μετανάστευσης;»



«Μία πολιτική κινήτρων για επιστροφή των νέων επιστημόνων
θα είχε το επιθυμητό αποτέλεσμα;»



«Η Ελλάδα διώχνει τα παιδιά της»



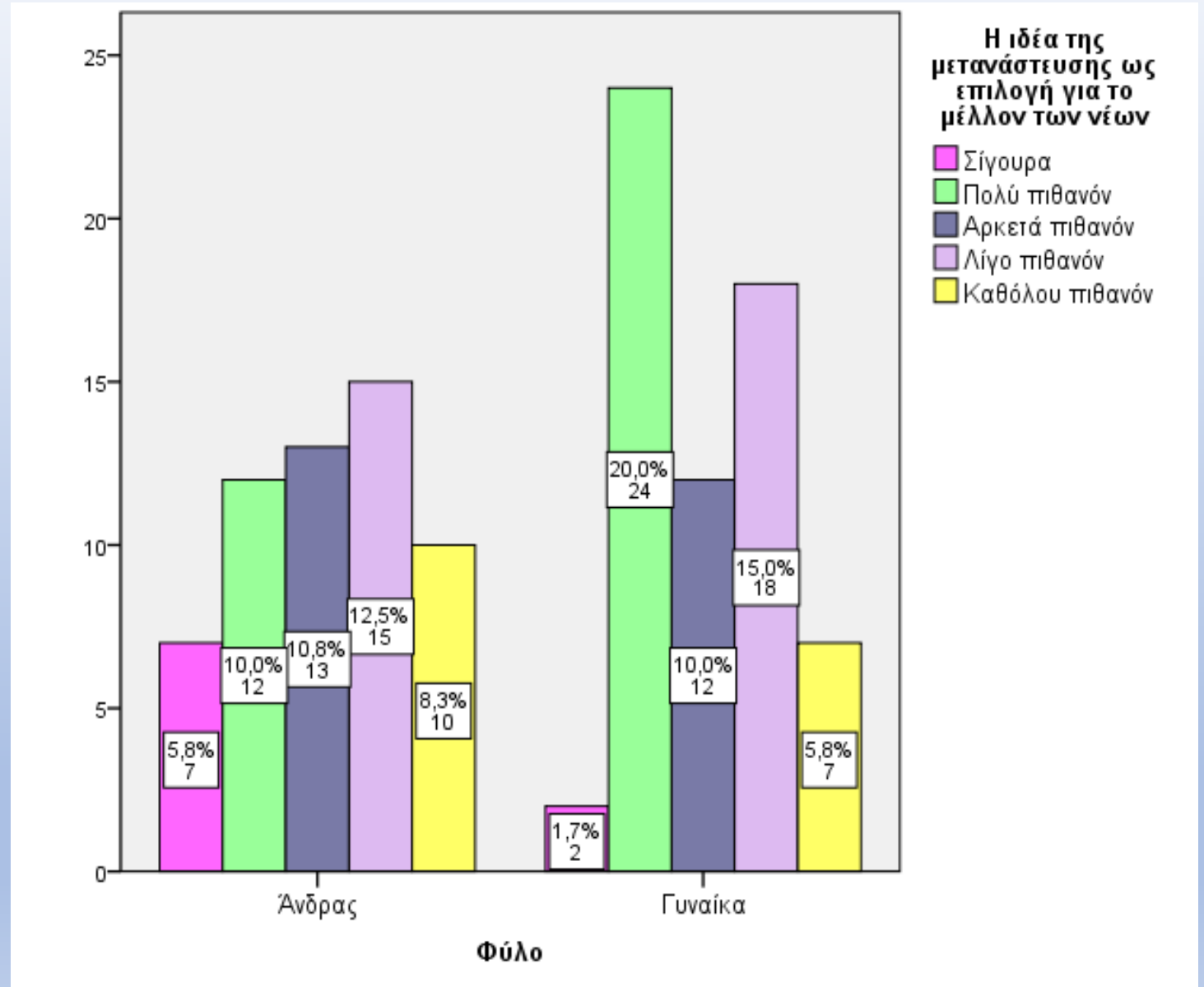
Κατανομή των απαντήσεων σχετικά με μελλοντική μετανάστευση ως προς το φύλο

Καθορισμός υποθέσεων:

H_0 : μελλοντική μετανάστευση και φύλο \rightarrow ανεξάρτητες μεταβλητές

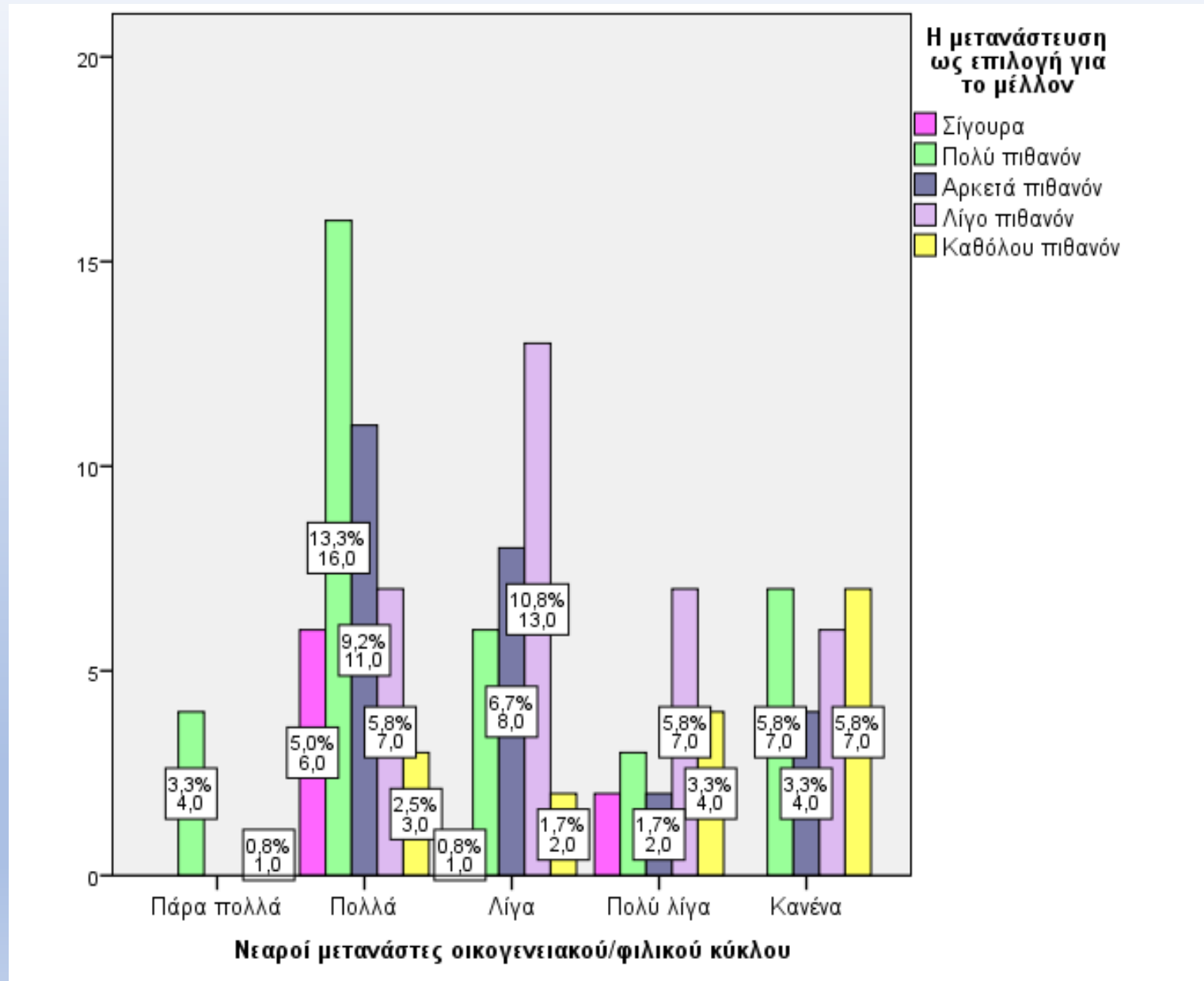
H_1 : μελλοντική μετανάστευση και φύλο \rightarrow εξαρτημένες μεταβλητές

- Pearson Chi-Square = $0,119 > 0,05$
- Οι μεταβλητές ανεξάρτητες
- Το φύλο δε διαφοροποιεί τις απαντήσεις σχετικά με ενδεχόμενη μετανάστευση



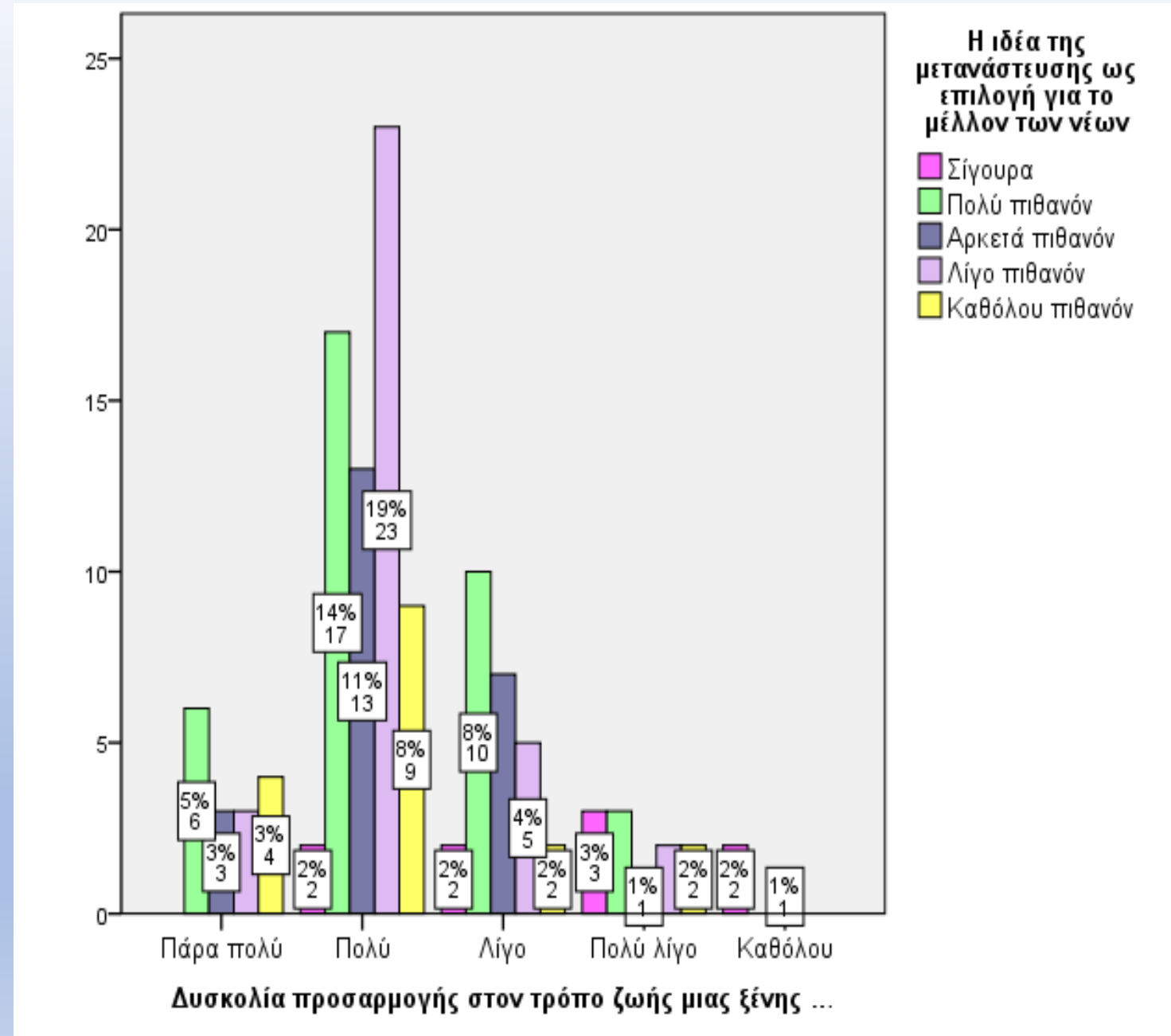
Κατανομή των απαντήσεων σχετικά με μελλοντική μετανάστευση ως προς την ύπαρξη συγγενικών ή φιλικών ατόμων στο εξωτερικό

- Pearson Chi-Square = $0,018 < 0,05$
- Οι μεταβλητές εξαρτημένες
- Η ύπαρξη συγγενών/φίλων μεταναστών διαφοροποιεί τις απαντήσεις σχετικά με ενδεχόμενη μετανάστευση



Κατανομή των απαντήσεων σχετικά με μελλοντική μετανάστευση ως προς την δυσκολία προσαρμογής στον τρόπο ζωής μιας ξένης χώρας

- Pearson Chi-Square = 0,008 < 0,05
- Οι μεταβλητές εξαρτημένες
- Ο βαθμός δυσκολίας που αντιμετωπίζει κανείς κατά την προσαρμογή του σε μία ξένη χώρα διαφοροποιεί τις απαντήσεις σχετικά με ενδεχόμενη μετανάστευση



Συμπεράσματα

- Το φαινόμενο «διαρροής εγκεφάλων» («brain drain») παρουσιάζει αυξητική τάση
- Θετική στάση απέναντι στην ιδέα της φυγής
- Ελπίδα για ένα καλύτερο μέλλον στην πατρίδα
- Ελπίδα για επαναπατρισμό των νέων επιστημόνων

Προτάσεις αντιμετώπισης του φαινομένου

- Παραγωγικότεροι τομείς και διασύνδεση εκπαίδευσης με παραγωγή πιο σύνθετων προϊόντων
- Δράσεις στήριξης της νέας, καινοτόμου επιχειρηματικότητας
- Δημιουργία εργασιακών θέσεων εξειδίκευσης
- Διαφάνεια και αξιοκρατία
- Επιδότηση εργοδοτών για πρόσληψη νέων Ελλήνων επιστημόνων

***Σας ευχαριστώ
για την προσοχή σας***